

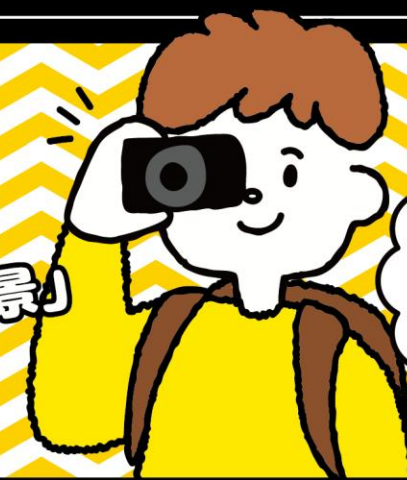


東海市の工場夜景

Tokai city night factory photo contest

写真コンクール

募集テーマは
「東海市の工場夜景」



中面の要項を
よくご覧の上
ご応募ください！

HPでは
イベント情報が
たくさん！



◆募集テーマ/ 「東海市の工場夜景」に関する作品

◆応募期間/ 令和6年12月16日(月)～令和7年1月12日(日)

◆賞/ グランプリ…1名 準グランプリ…1名 入選…1名 佳作…1名
入賞者には賞状と副賞を贈呈いたします。参加賞はありません。

◆入賞作品の展示/ 東海市観光物産プラザ(名鉄太田川駅高架下)
令和7年2月13日(木)～26日(水)

応募数の限度は1部門につき1人2点までとします。ただし、入賞は1人1点までとします。

R6 写真コンクール「東海市の工場夜景」応募規定

応募方法 | 作品を下記提出先まで郵送、もしくは持参

作品 | ・カラー・モノクロとも可
・四つ切り（ワイド含む）・A4
・作品裏面に応募票（自作可）を貼付
・1人2点まで応募可

提出先 | 東海市観光協会
〒477-0031 東海市大田町下浜田 1016
ユウナル東海 1階ユウナルステーション内

受付期間 | 令和6年12月16日（月）～令和7年1月12日（日）

受付時間 | 午前10時～午後6時 / 年中無休（年末年始等を除く）

結果発表 | 東海市観光協会HP・SNS（X, Instagram）
入賞者のみに結果を通知します（1月末）。広報とうかいに掲載する場合があります。

審査 | 主催者が委嘱する審査員によって行います。
審査内容に対する問い合わせや異議申し立てに応じることはできません。

審査見学会 | **審査終了後、講評をお聞きいただく時間を設けます。**

日時 | 令和7年1月14日（火）10:00を予定

場所 | 東海市芸術劇場2階会議室

※東海市の風景部門の審査会と同時開催

※見学希望する場合は応募票の「見学希望」にレ点をご記入ください。

応募票を使用しない場合は写真の裏に「見学希望」と記載してください。

※見学は原則本人のみとさせていただきます。

※東海市芸術劇場地下駐車場を利用の場合は入庫から2時間まで無料（駐車券の認証が必要）

審査員

堀田季知史

日本写真作家協会会員。日本風景写真協会会員。1940年名古屋市昭和区に生まれる。1970年写真活動に入る。月例・コンテスト各種公募展に応募し、百数十回入選入賞。1977年日本カメラ年度賞・日本カメラ推薦作家になる。1979年カメラ毎日年度賞。1981年東京フジフォトサロンにて初個展「日本の色と形と心—中部の祭りより—」開催。1992年写真工房設立、写真集の企画・制作をはじめ、フォトグラファーとしての道に入る。2007年東京フジフォトサロンにて個展「ふるさと燦爛」開催。

注意事項 |

最後までよくお読みいただき、同意の上ご応募ください。

- ① 令和6年1月1日から12月31日までの間に撮影した作品に限ります。
- ② 工場夜景に関する作品、山車まつり（尾張横須賀まつり、大田まつり）に関する作品は「東海市の風景」部門では受け付けません。
- ③ 撮影時、撮影後にかかわらず写真の特殊加工（合成・多重露光等）は禁止します。
- ④ 応募数の限度は1部門につき1人2点までとします。ただし、入賞は1人1点までとします。
- ⑤ 全ての応募作品は返却しません。
- ⑥ 主催者（東海市観光協会）が実施する写真コンクールの応募作品の著作権は、撮影者に帰属します。入賞作品については、デジタルデータを提供していただきます。
- ⑦ 応募作品は自作で未発表のものに限ります。入賞作品が他のコンテストでの入賞や印刷物、展覧会等で公表されたものであると判明した場合は、主催者は入賞を取り消すことができるものとします。
- ⑧ 個人が特定できる作品は被写体の人物から了解を得たうえでご応募ください。了解を得ていないものは受け付けません。また、入賞後に被写体本人などから苦情があったときは、主催者は入賞を取り消すことができるものとします。
- ⑨ 入賞作品の撮影者は、主催者が行う次に掲げる事項について、当該作品を撮影者の事前の了解なしに無償で使用することを許諾するものとします。
 - ・主催者のホームページ・SNSをはじめとするwebへの掲載や、主催者が実施する展覧会等での展示のほか、制作するガイドブック・ポスター・カレンダー・パンフレット・チラシ等での使用。
 - ・営利を目的としないことを前提に主催者以外の新聞・雑誌・テレビ・ホームページ等への掲載のためのデータの提供。ただし、営利を目的とする場合については、事前に撮影者の了解を得て提供するものとします。入賞作品の撮影者は、主催者が当該作品を使用する場合にやむを得ない範囲の改変（トリミング、色調等）を行うことを許諾するものとします。
- ⑩ 立入禁止区域で撮影した作品については応募できません。
例：潮見ふ頭9号地、許可を得ていない民間の私有地、立ち入り禁止看板のある場所（立入禁止区域であることから、審査対象外とします。）
- ⑪ 撮影場所は市外でも構いませんが、被写体は東海市内の工場夜景に限ります。

